

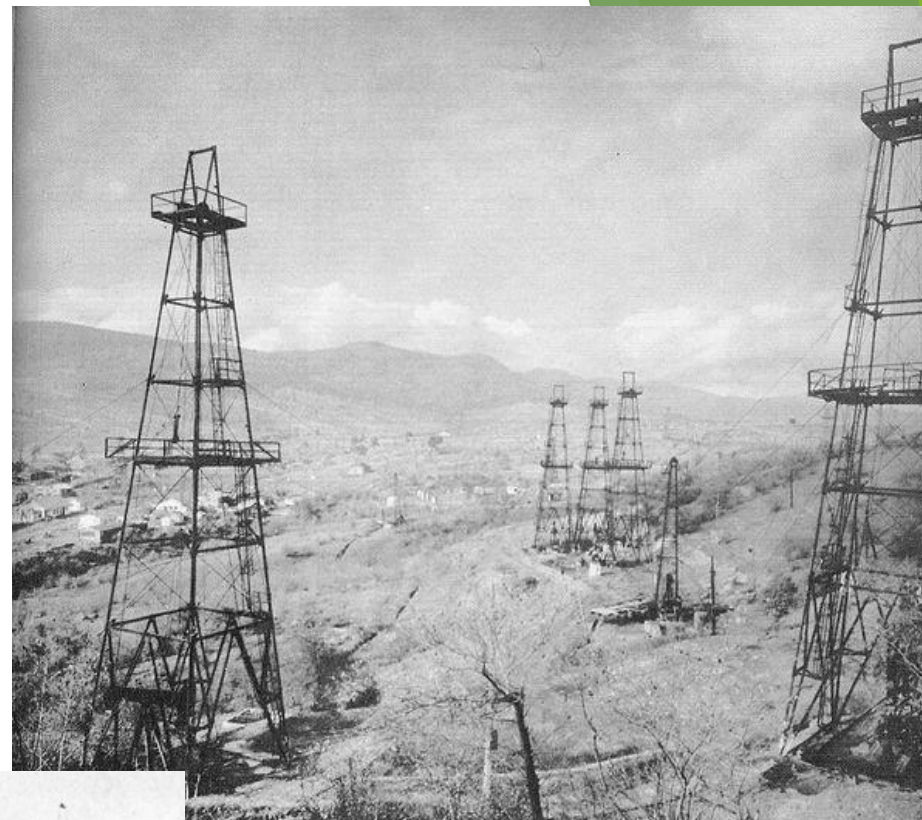
MOINEȘTI “D*R*S* 2019-2022

*Decență, reziliență și durabilitate

MOINEȘTI “DRS” 2019-2022



„... În Tazlăul Sărat, aproape de satul Moinești, în ținutul Bacăului, țâșnește dintr-un izvor păcură amestecată cu apă, pe care țărani noștri au obicei de o folosesc la unsul osiilor de la căruțe(...) „- Dimitrie Cantemir în „Descriptio Moldaviae”



MOINEȘTI “DRS” 2019-2022



Situat la limita dintre Carpații Orientali și Depresiunea Subcarpatică a Tazlăului, între dealul *Osoiu*, reprezentând extremitatea sudică a Munților Goșmanului și dealul *Măgura*, extremitatea de nord-vest a Culmii Berzunți, municipiul Moinești este a treia localitate urbană ca mărime din județul Bacău, centru polarizator tradițional al zonei nordice și nord-vestice a acestuia și care de-a lungul timpului, a parcurs mai multe etape de urbanizare :

- ▶ -anul 1832- obținerea statutului de târg
- anul 1921 trecerea de la statutul de comună rurală la cea de comună urbană
- ▶ - anul 2001 trecerea la statutul de municipiu
- ▶ Obiectivul evidențiat în Strategia de Dezvoltare Durabilă referitor la eliminarea poluării municipiului, a fost determinat de schimbările climatice și fenomenele meteorologice atipice din ultimii ani și de dorința de a avea și de a păstra UN ORAȘ VERDE.



MOINEȘTI “DRS” 2019-2022



„Plămânu verde al planetei” - pădurea gestionată durabil aduce contribuții vitale pentru planetă, consolidează mijloace de subsistență, oferă apă curată, conserva biodiversitatea și răspunde la schimbările climatice. Sursă importantă de bioenergie, gestionată în mod durabil acestea atenuează emisiile de carbon ,purifică aerul și produc oxigen, previn eroziunea solului, etc. Așadar, este important ca la nivel personal fiecare dintre noi să conștientizăm importanța pădurii și să ajutăm la protejarea lor. Cum ? În special prin conștientizarea la nivel de școli și grădinițe a importanței pădurii.





- ▶ ... Și pentru că pădurea reprezintă o culme a creației naturii în plan biologic și suntem o zonă binecuvântată cu un relief deosebit din punct de vedere biogeografic, am pus un accent deosebit pe realizarea a 10 hectare de plantații înființate pe amplasamente vulnerabile și expuse alunecărilor de teren din punctele Osoiu și Lucăcioaia, suprafețe care au atins stadiul de masiv și au fost deja trecute în fond forestier național .
- ▶ Decența, reziliența și durabilitatea, cele trei preocupări ale vieții contemporane își găsesc la Moinești rezolvarea.
- ▶ ...Cum? Cu sprijinul instituțiilor publice de învățământ și nu numai, prin atenția autorităților și a societății civile , comunitatea moineșteană valorifică și încurajează partenerii și voluntarii să facă echipa cu noi .



MOINEȘTI “DRS” 2019-2022



DAR...

...Orice lucru are prețul său, și evident terenurile și solurile sunt neregenerabile, aflate într-o continuă degradare, o degradare la contribuie atât factori naturali - ploi torențiale și eroziunea solului, cât și, mult mai grav, epuizarea materiilor organice din sol, defrișările, exploatarea petroliere, poluarea solurilor din diferite surse, etc. .

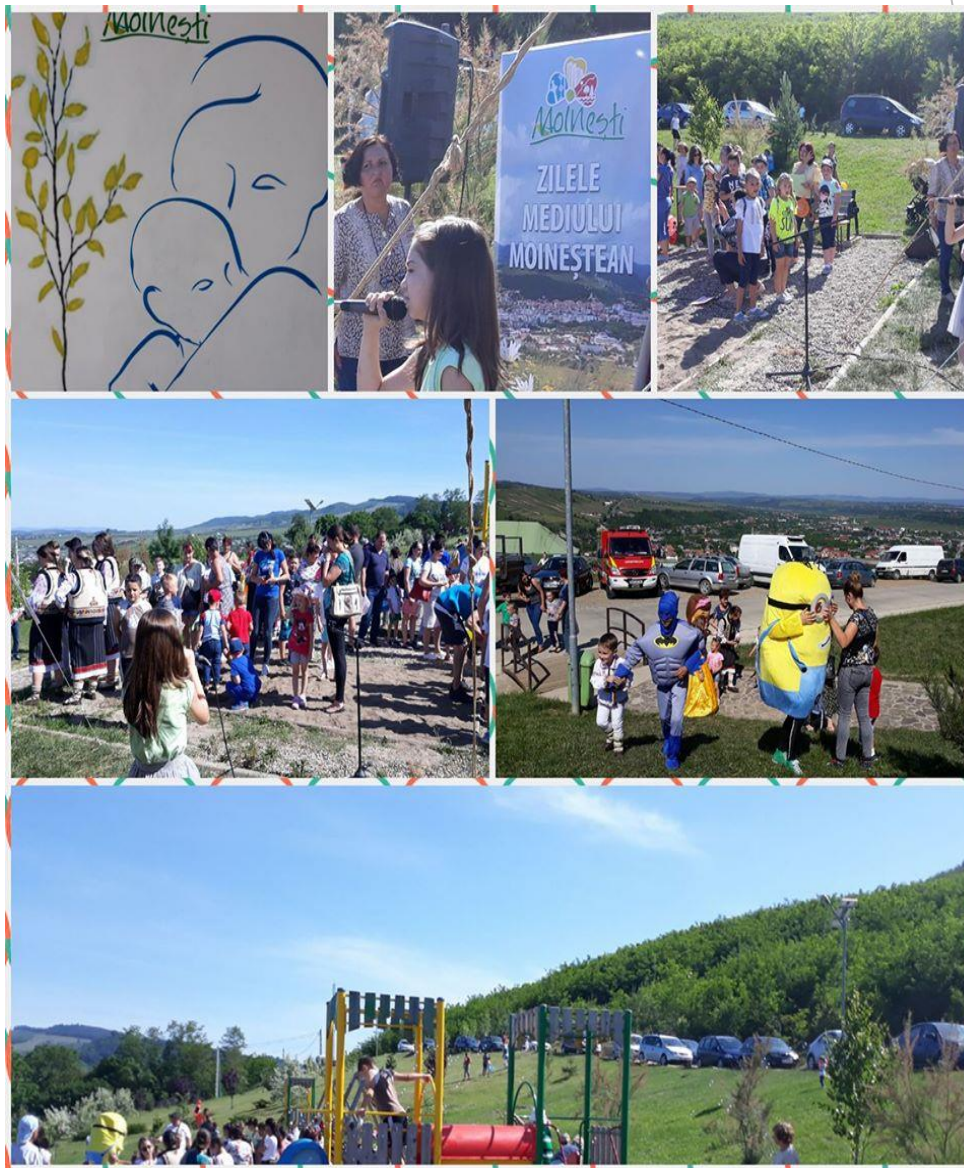
...Și afirmăm toate acestea, tocmai pentru că activitățile economice legate de extracția țițeiului au determinat afectarea capacității de gestionare a biodiversității, filtrare a apei și circulația substanțelor nutritive, asigurarea materiilor prime și cultivare a hranei, producția de biomasă.





...Cât mai mult VERDE!!!

- ▶ 1. Asigurarea mentenanței aliniamentelor înființate în timp, aferente străzilor Livezi-adiacent DN2G, străzii Cpt. Zăgănescu, George Enescu
- ▶ 2. Reabilitare / înființare spații verzi zona Blocuri Vile, Blocuri A (Lucăcești) și înființare aliniamente arboricole (salcâm japonez, tuia, stejar roșu, forstyția et.)
- ▶ 3. O nouă ediție a campaniei eveniment “Un Pui de Om, un Pui de Pom” acțiune desfășurată împreună cu Poliția municipală în Parcul Băi (Valea parcului) - plantare rășinoase – 2000 puieți.



PLANTĂRI - 2020



1. A unsprezecea editie a “**Lunii Padurii**” 2020 – lucrări pe plantațiile situate pe dealurile Osoiu respectiv Bâțca constând în completări cu puiet /prășit;
- 2.,,**Moinești de 10” -2020- anul în care celebrăm ZECE** ani de la înființarea primei plantații în cadrul proiectului „Plantări în Țara lui Andrei”
3. Înființarea plantației numărul **ZECE** cu o suprafață totală de ZECE hectare în zona deal SIGHII - IORDANA, zonă periurbană Văsâiești

MOINEȘTI “DRS” 2019-2022

PLANTĂRI - 2021



1. O nouă ediție a “Lunii Pădurii” 2020 – lucrări de mentenanță pe plantațiile situate pe dealurile Osoiu respectiv Tașbuga respectiv plantări/completari cu 3000 bucăți puiet;
2. S-a desfășurat a doua ediție a campaniei eveniment “Un Pui de Om, un Pui de Pom” în cadrul căreia au fost adoptați **135** de arbori de către copii între varste de la 0 la 18 ani, decanul de vârstă fiind de 18 ani și cel mai micuț participant având doar 2 luni de la naștere.





PLANTĂRI - 2022

1. A treisprezecea ediție a “**Lunii Pădurii**” 2022 – înființare plantație de 13000 mp teren degradat punct deal Osoiu – Schela Moinești II – 6500 puieți pin;
2. S-a procedat la reabilitarea și asigurarea mentenanței aliniamentelor arboricole înființate în anul 2019 aferente străzii Cpt. Zăgănescu, Zorilor și cvartalului de vile ;
3. S-a desfășurat a șasea ediție a campaniei eveniment “**Un Pui de Om, un Pui de Pom**” în cadrul căreia **au fost adoptați 110 arbori** de către copii cu vârste de la 0 la 18 ani- în Minipădurea urbană a școlii gimnaziale George Enescu



PLANTĂRI - 2021

PĂDUREA URBANĂ - 2021 *Mini-pădurea urbană* este doar una dintre inițiativele prin care administrația locală a UAT Moinești își propune să încurajeze și să asigure un mediu pentru o viață sănătoasă atât pentru cetățenii municipiului cât și pentru cei care îl vizitează.

Pădurile Miyawaki înseamnă plantarea de diverse soiuri de arbori autohtoni, pe o suprafață mică de pământ, și care cresc cu o intervenție minimă din partea omului. Astfel de păduri în miniatură au început să apară în orașe ca soluție pentru lupta față de schimbările climatice.

Pe parcursul a mai bine de 50 de ani de implementare în lume a conceptului de pădure urbană, s-a constatat că aceasta reprezintă o mașinărie sustenabilă, care inhalează tone de CO₂ și de micro-particule, producând tone de oxigen în aceeași perioadă de timp.





PĂDUREA URBANĂ - 2021-2022

- ▶ Mini-pădurea urbană înființată pe o suprafață de cca. 600 mp în incinta Școlii Gimnaziale *George Enescu* – *1 aprilie 2021* din municipiul Moinești și replica acesteia realizată la Colegiul Grigore Cobălcescu în **aprilie 2022 pe o suprafață de cca 1700 mp;**
- ▶ Proiecte implementate în parteneriat cu *Asociația ECOASSIST București*, coordonator oficial al inițiativei “*Plantăm Fapte Bune în România*”;
- ▶ Au participat: voluntari, elevi din unitățile de învățământ din municipiu, voluntari OMV Petrom și personal din cadrul Primăriei Moinești.

Ce am obținut?

Sușținut și consecvent, UAT municipiul Moinești a derulat în ultimii ani campanii cu **REZULTATE** vizibile:

- ▶ Conform Registrului Local al Spațiilor Verzi, în momentul de față suprafața ocupată de spațiile verzi în municipiul Moinești este de **101 ha** formată din zone de agrement, grădini, culoare de protecție față de infrastructura tehnică, protecție căi rutiere etc.
- ▶ Preocuparea din ultimii ani a municipalității a fost aceea de a asigura o calitate mai bună a vieții cetățenilor atât pentru generațiile prezente cât și pentru generațiile viitoare. În fiecare an au avut loc plantări de puieți, ajungând la un total de **215.000 de puieți** plantați până în prezent. Din plantațiile înființate în ultimii ani, sunt trecute în fond forestier cca. **10 ha**.
- ▶ Suprafața medie de spații verzi pe cap de locuitor în **2008** era de **14,13 mp** spațiu verde/locuitor. Pe parcursul anilor următori, acest indicator a crescut astfel încât astăzi este de **48,75 mp/ cap de locuitor**.

Date, pe scurt.

- ▶ Suprafața municipiului Moinești: **4.597 ha (45kmp)**
- ▶ Suprafața zonelor verzi în municipiul Moinești: **41ha**
 - Agricol (arabil, pășune, fânaț, vie) – **2151 ha**
 - Păduri – **1056 ha**
 - Spații verzi – cca. **101,78 ha** (Registrul Local al spațiilor verzi)

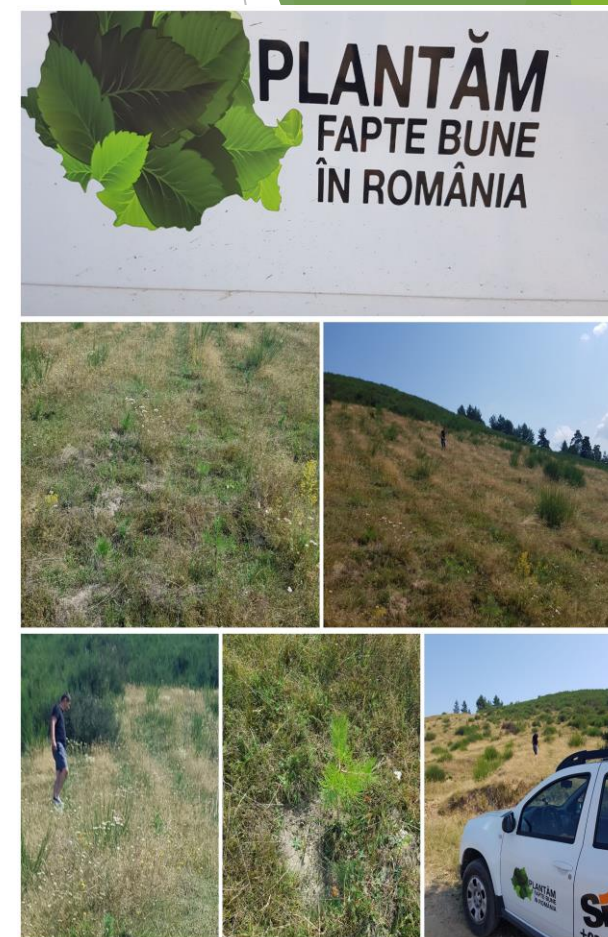


Cum a obținut aceste rezultate?

Parteneriate/ Vountariat / Implicare = o comunitate unită!

- ▶ 1. Împreună pentru Mediu!
- ▶ 2. Școala de vară-Moineștiul Colectează selectiv!
- ▶ 3. Acord înființare Pădure urbană - 1 aprilie 2021- școala gimnazală George Enescu
- ▶ 4. Acord plantări pentru suprafața de 9,97 ha teren degradat, punct Sighii-lordana
- ▶ Moinești
- ▶ 5. Acord plantări pentru suprafața de 1,30 ha teren degradat, punct Schelă Moinești
- ▶ 6. Acord înființare Pădure urbană - aprilie 2022- colegiul tehnic Grigore Cobălcescu

Înființarea majorității plantațiilor (mai ales cele din ultimii ani) este rodul **parteneriatelor UAT Moinești și ONG Activ Moinești** încheiate cu coordonatorul inițiativei naționale de împădurire pe bază de voluntariat „*Plantăm Fapte Bune în România*” reprezentată legal de **Asociația Ecoassist București**.



- ▶ “Cu siguranță că în urma vizitei dumneavoastră la Moinești, veți găsi măcar un lucru care vă va capta atenția și dorința de a cunoaște pe viu frumusețea unică a acestor meleaguri, oamenii prietenoși, ospitalieri și farmecul unui oraș primitor cu particularități unicate.”

Vă așteptăm la Moinești!

